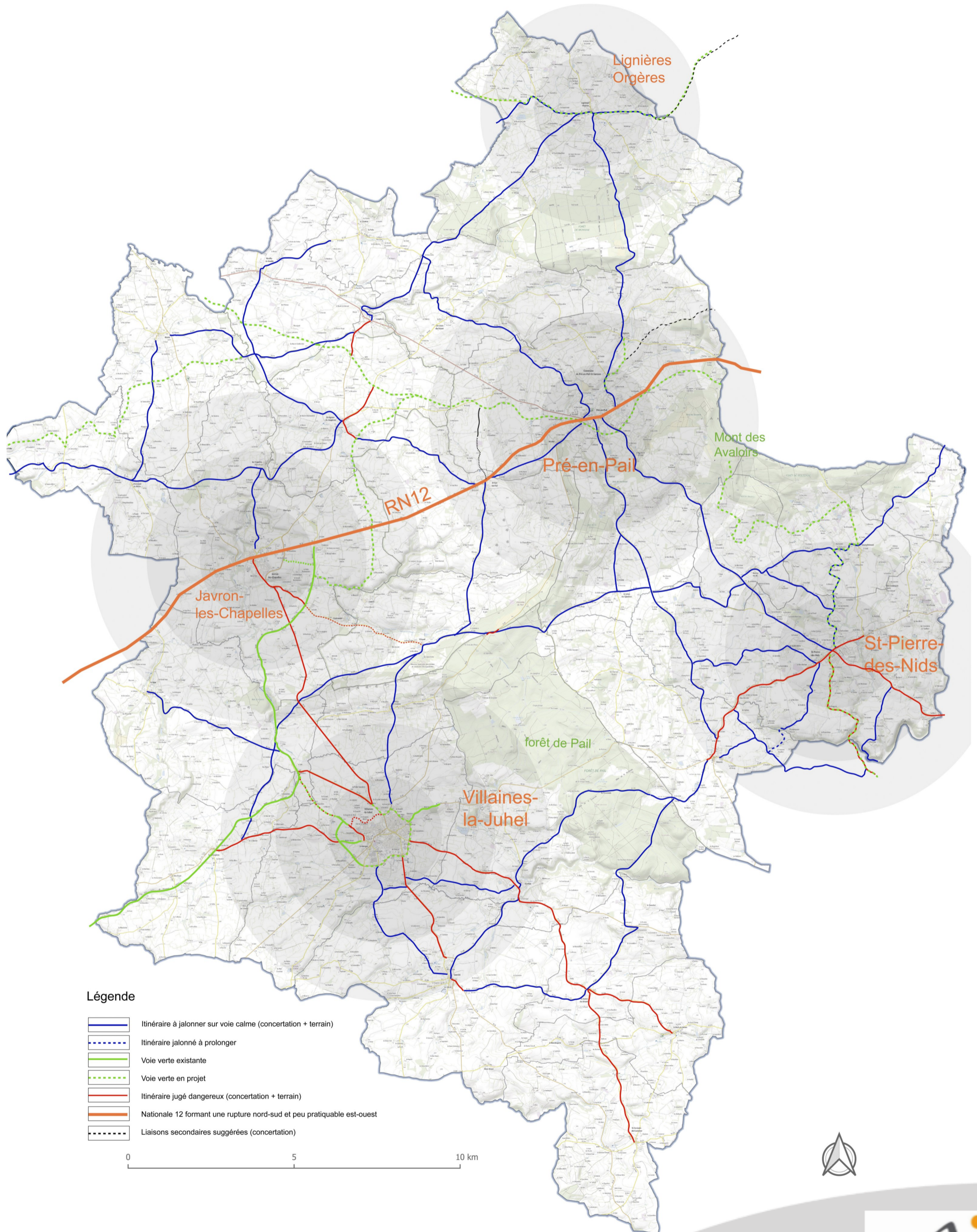




SCHÉMA DIRECTEUR CYCLABLE

DIAGNOSTIC DES ITINÉRAIRES EXISTANTS ET PREMIÈRES HYPOTHÈSES DE MAILLAGE



Légende

- Itinéraire à jalonner sur voie calme (concertation + terrain)
- Itinéraire jalonné à prolonger
- Voie verte existante
- Voie verte en projet
- Itinéraire jugé dangereux (concertation + terrain)
- Nationale 12 formant une rupture nord-sud et peu praticable est-ouest
- Liaisons secondaires suggérées (concertation)

0 5 10 km

